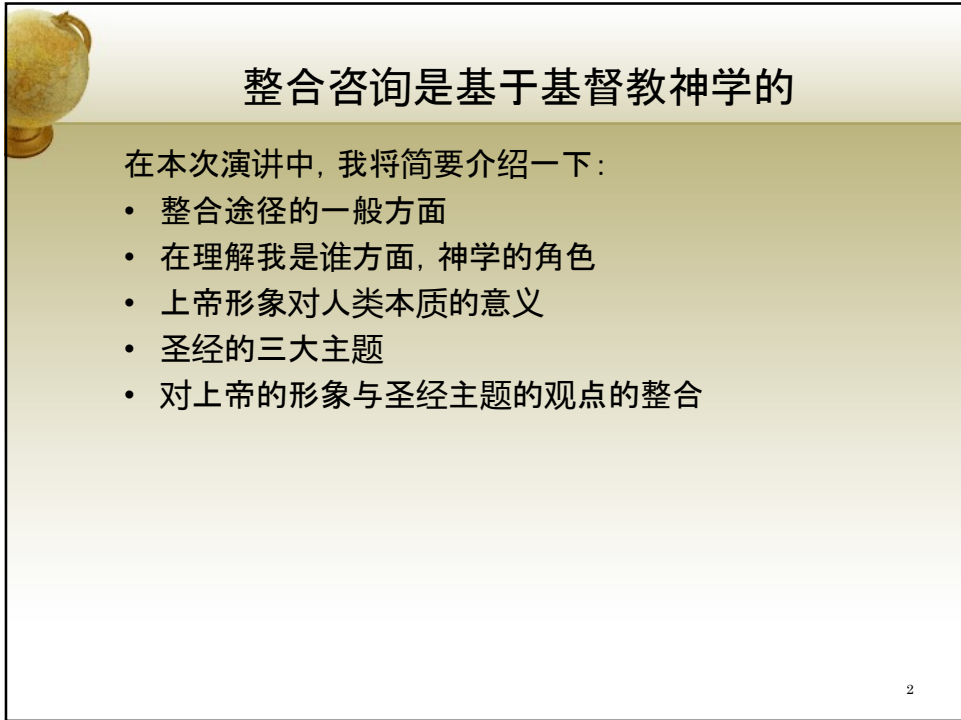




整合心理咨询： 心理治疗与基督教信仰的整合 演讲 2

克莱克 D. 康贝尔 博士 院长
罗斯米德心理学院
拜欧拉大学



整合咨询是基于基督教神学的

在本次演讲中，我将简要介绍一下：

- 整合途径的一般方面
- 在理解我是谁方面，神学的角色
- 上帝形象对人类本质的意义
- 圣经的三大主题
- 对上帝的形象与圣经主题的观点的整合



All Psychotherapy Models Explicitly or Implicitly
Address these Questions

所有心理治疗的模式都明确或含蓄的
提出以下问题

- 问题由什么构成以及它们是如何形成的？
- 改变由什么构成以及改变的过程如何有效？
- 作为人我们是谁？

3



What constitutes problems and how are they formed ?
问题由什么构成以及它们是如何形成的？

- 问题是什么？（症状, 功能失调, 痛苦的、统计学上罕见、文化上不相宜）
- 诱发、促发和持续的因素
- 基于成长vs 情境性 vs 基于创伤
- 我们堕落并身处堕落的世界。问题来自于我们自己和环境。
- 问题通常是基于人际关系的—我们犯罪得罪别人以及别人犯罪得罪我们。
- 分类法：美国精神病诊断和统计手册分类等

4



What constitutes change and how does the change process work?
改变由什么构成以及改变的过程如何有效?

- 人的问题很复杂并且很可能一种疗法不会适用于每个人。且有成长、社会、政治、生物和环境等方面的因素来使得问题更为复杂。
- 研究表明所有的疗法有效性几乎一致
- 我们如何衡量改变? 来访者的满意度、症状缓释、人格改变、功能改善、专业评分? 改变应该是永久的还是暂时的?
- 主要问题一直是: 什么在什么条件下对谁有效?

5



人类有问题并且改变是可能的

既然这些是人类的问题和改变机制, 那么我们对人类了解多少?



以神学透镜来看待人性
- 我们是谁?



6



基督教的人性观

我们对人性的理解基于圣经和基督教世界观：

- 神存在并且能被认识
- 神按照他的形象创造了我们
- 我们是藉着耶稣基督在十字架上献祭而得救的罪人。
- 圣经是权威和无误的
- 所有的真理都是上帝的真理，但是一般的和特殊的启示在所有问题上不是都有同样权威的。
- 圣经的主题是：创造，堕落，救赎



Who are we? 我们是谁？

- 受造于神（基督徒世界观）
- 灵、魂、体缠绕相交
- 拥有发展、情绪、生理、关系和灵性的需要
- 需要由他人、环境和神来满足
- 依赖的所是
- 不完美的所是（从根本上是有有瑕疵的、有罪）
- 被爱我们的神所救赎



The *Imago Dei* 神的形象



神说：“我们要照着我们的形像、按着我们的样式造人，使他们管理海里的鱼、空中的鸟、地上的牲畜，和全地，并地上所爬的一切昆虫。”神就照着自己的形像造人，乃是照着他的形像造男造女

创世记 1: 26-27



The *Imago Dei* (Image of God) 神的形象

- 我们受造是要与神相似，按照他的形像或样式被造。
- “成为完全的人即完全反映出神那创造的、灵性的、理智的、交通的、关系的、道德的以及满有目的的能力” (Straub, 2010)
- 对于神在我们里面的形象的构成有不同的观点。



Three views of the *Imago Dei* 关于神的形象 的三个观点

功能性观点 (我们的所行)

- 形象在一个人的行为中被看见
- 我们对受造之物有主权、统治，使之服从于我们
- 诗篇8:5-6 (造我们比天使微小一点)

11



Three views of the *Imago Dei* 关于神的形象 的三个观点

结构性或本质性观点 (我们的所思)

- 人里面有生理、心理和灵性特质的存在
- 心思意念、意志和情绪 (着重于推理论证和道德伦理)

12



Three views of the *Imago Dei* 关于神的形象 的三个观点

关系性观点 (我们的联系)

- 神的形象体现在关系中
- 不能将形象与关系分隔来看
- 我们要照着我们的形象。。。造男造女

13



Three broad themes of Scripture 圣经的三个清晰的主题



创造

功能的

结构的

关系的

需要创造和生产，
因此我们工作和管
理

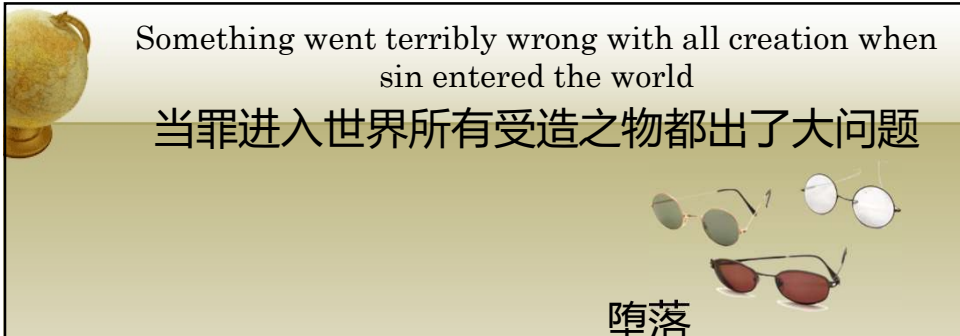
需要组织和理解，
因此我们做有意义
的事

需要被认识（接纳
和理解），因此我
们相互联系和共鸣

14

Something went terribly wrong with all creation when sin entered the world

当罪进入世界所有受造之物都出了大问题



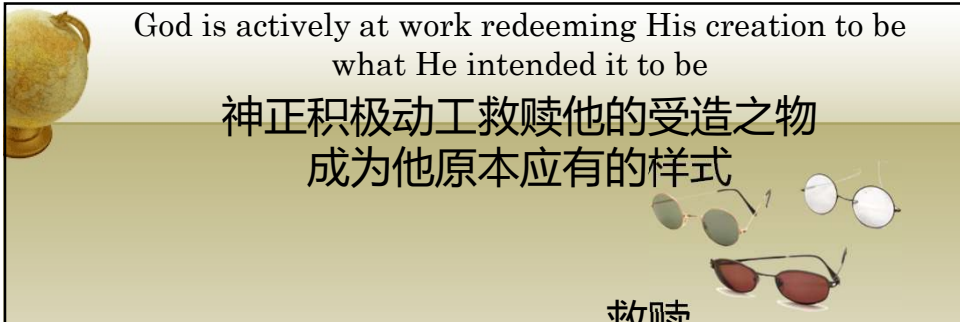
堕落

功能的	结构的	关系的
我们没有发挥最大功用并发展出症状	我们扭曲了关于自我、他人、世界以及未来的真相	我们躲避并伤害自己和他人

15

God is actively at work redeeming His creation to be what He intended it to be


神正积极动工救赎他的受造之物成为他原本应有的样式



救赎

功能的	结构的	关系的
改进并完善优化功能	以实际和建设性的方式思想	满足我们和他人的需要

16




Theological & Psychological Integration 神学和心理学整合

心理学

神学	功能	结构	关系	
	创造	需要创造和生产, 因此我们工作和管理	需要组织和理解, 因此我们做有意义的事	需要被认识 (接纳和理解), 因此我们相互联系和共鸣
	堕落	我们没有发挥最大功用并发展出症状	我们扭曲了关于自我、他人、世界以及未来的真相	我们躲避并伤害自己 and 他人
	救赎	改进并完善优化功能	以实际和建设性的方式思想	满足我们和他人的需要

17



总结

圣经和神学帮助我们了解我们是谁, 这反过来又让我们了解我们的行为和反应。